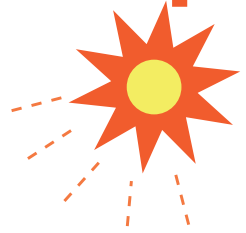




កម្លោះក្តៅខ្លាំង..ក្នុងរដូវក្តៅនេះ ជាមួយនឹងខ្យល់ត្រជាក់ល្អ

សូមឱ្យវាត្រជាក់និងមានសុវត្ថិភាព។

# ទឹក · ម្ហូប · សម្រាក



វាចាំបាច់ក្នុងការសម្រាកពីការងារនៅពេលដែលវាក្តៅ។

**ទឹកត្រជាក់**

នៅជិតកន្លែងធ្វើការ  
ទឹកត្រជាក់នឹងត្រូវបានផ្តល់ជូន



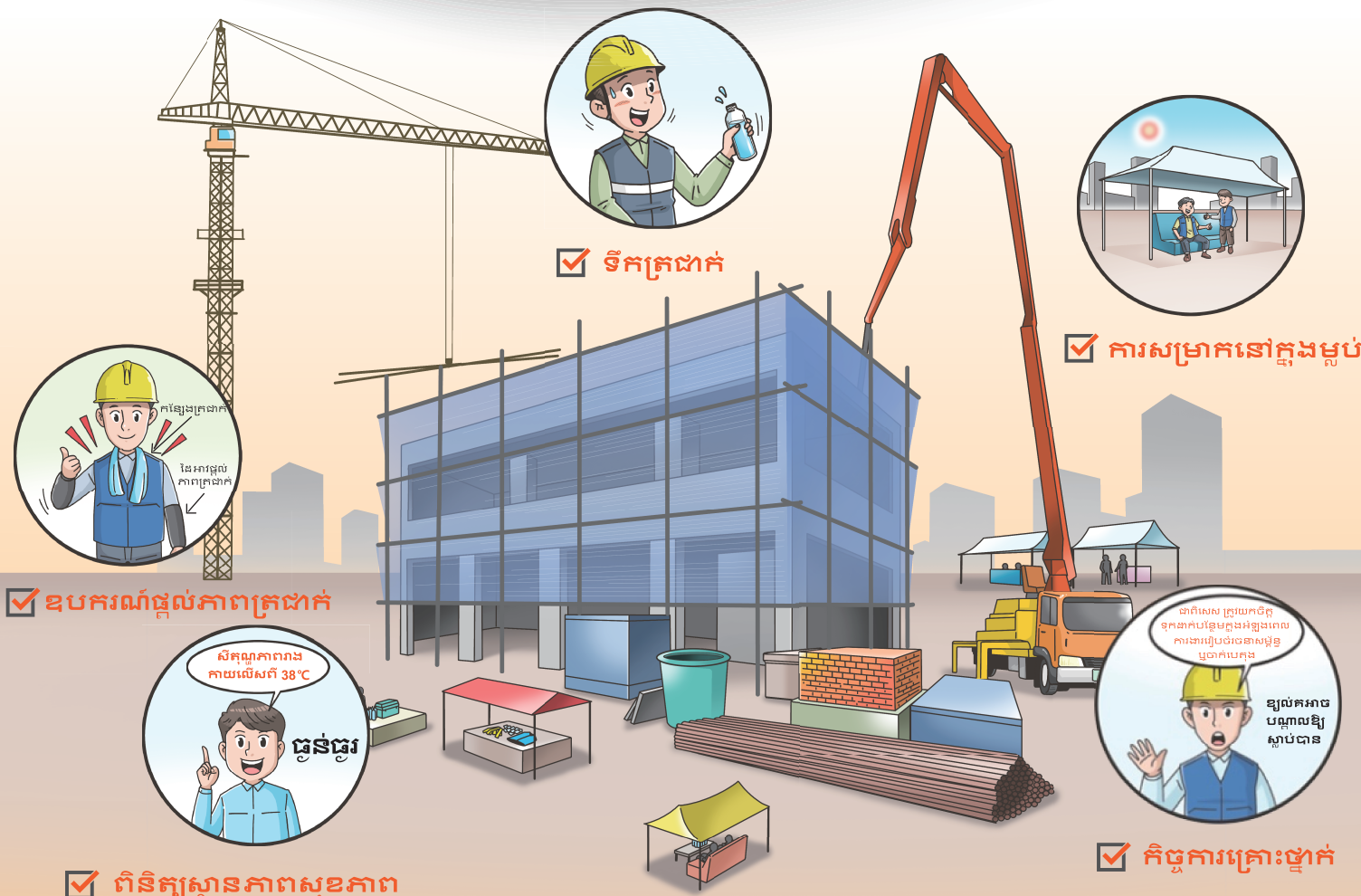
**កន្លែងត្រជាក់**

ដំបូលម្ហូប និងកន្លែងផ្សេងទៀតសម្រាប់សម្រាក  
គួរតែត្រូវបានផ្តល់ជូន



**ម៉ោងសម្រាក**

ក្នុងអំឡុងពេលម៉ោងនៃសីតុណ្ហភាពខ្ពស់  
លើកម្រិតបន្តការងារនិងសម្រាក



✓ ឧបករណ៍ផ្តល់ភាពត្រជាក់

✓ ទឹកត្រជាក់

✓ ការសម្រាកនៅក្នុងម្ហូប

✓ កិច្ចការគ្រោះថ្នាក់

✓ ពិនិត្យស្ថានភាពសុខភាព



ក្នុងករណីមានអាសន្ន

សូមទូរសព្ទទៅលេខ **119**



បញ្ជូនពួកគេទៅមន្ទីរពេទ្យ។

+ ក្នុងករណីអ្នកជម្ងឺទាក់ទងនឹងកម្តៅ ▶ សូមទូរសព្ទទៅលេខ 119 ▶ ចាត់វិធានការបន្ទាន់រហូតដល់ក្រុមសង្គ្រោះមកដល់ ▶ បញ្ជូនពួកគេទៅមន្ទីរពេទ្យ

+ លេខទំនាក់ទំនងក្នុងករណីមានអាសន្ន



ក្រសួងការងារ និងពលកម្ម  
(MOEL)



សម្រាប់ព័ត៌មានលម្អិត  
ប្រើ QR Code  
និងសំដៅទៅលើផែនទីដែលទាក់ទងនឹងកម្តៅ  
ការណែនាំអំពីការបង្ការ។



កម្ដៅក្ដៅខ្លាំង..ក្នុងរដូវក្ដៅនេះ ជាមួយនឹងខ្យល់ត្រជាក់ល្អ

# សូមឱ្យវាត្រជាក់និងមានសុវត្ថិភាព។ ទឹក · ខ្យល់ · សម្រាក

សីតុណ្ហភាព ("មានអារម្មណ៍") ជាក់ស្ដែងអាចត្រូវបានបន្ទាបតាមរយៈ**ចរន្តខ្យល់ចេញចូលធម្មតា**។

## កំណត់/រក្សាកម្រិតសីតុណ្ហភាព

កំណត់កម្រិតសីតុណ្ហភាព និង  
ព្យាយាមរក្សាសីតុណ្ហភាពក្នុងកម្រិត

## ខ្យល់ (ចរន្តខ្យល់ចេញចូល)

ចរន្តខ្យល់ចេញចូលទៀងទាត់ឬ  
ការផ្ទេរកម្ដៅប្រព័ន្ធផ្តល់ភាពត្រជាក់ក្នុងតំបន់

## ម៉ោងសម្រាក

ក្នុងអំឡុងពេលម៉ោងនៃសីតុណ្ហភាពខ្ពស់  
បញ្ឈប់បន្តការងារ និងសម្រាក

✓ កំណត់/រក្សាកម្រិតសីតុណ្ហភាពសម្រាប់ការគ្រប់គ្រង

✓ ចរន្តខ្យល់ចេញចូល

✓ សម្រាក

✓ ប្រព័ន្ធផ្តល់ភាពត្រជាក់ក្នុងតំបន់

✓ ទឹកត្រជាក់



ក្នុងករណីមានអាសន្ន

សូមទូរសព្ទទៅលេខ **119**



បញ្ជូនពួកគេទៅមន្ទីរពេទ្យ។



➕ ក្នុងករណីអ្នកជម្ងឺទាក់ទងនឹងកម្ដៅ ▶ សូមទូរសព្ទទៅលេខ 119 ▶ ចាត់វិធានការបន្ទាន់រហូតដល់ក្រុមសង្គ្រោះមកដល់ ▶ បញ្ជូនពួកគេទៅមន្ទីរពេទ្យ

➕ លេខទំនាក់ទំនងក្នុងករណីមានអាសន្ន

សម្រាប់ព័ត៌មានលម្អិត

ប្រើ QR Code

និងសំដៅទៅលើផែនទីដែលទាក់ទងនឹងកម្ដៅ  
ការណែនាំអំពីការបង្ការ។



Ministry of  
Employment and Labor

KOSHA

